

## 8. โครงสร้างการจัดการ

### 1 คณะกรรมการบริษัท

บริษัทฯ กำหนดให้มีคณะกรรมการของบริษัทไม่น้อยกว่า 5 คน (ตาม พ.ร.บ. มหาชน) คุณสมบัติของกรรมการ

1. การเป็นบุคคลธรรมดา
2. บรรลุนิติภาวะ
3. ไม่เป็นบุคคลล้มละลาย คนไร้ความสามารถ หรือคนเสมือนไร้ความสามารถ
4. ไม่เคยรับโทษจำคุก โดยคำพิพากษาถึงที่สุดให้จำคุกในความผิดเกี่ยวกับทรัพย์สินที่ได้กระทำโดยทุจริต
5. ไม่เคยถูกลงโทษไล่ออกหรือปลดออกจากราชการ หรือองค์กรหรือหน่วยงานของรัฐ ฐานทุจริตต่อหน้าที่

คณะกรรมการบริษัท มีจำนวน 11 ท่าน ประกอบด้วย

- ประธานกรรมการบริษัท ซึ่งเป็นกรรมการอิสระ ไม่ได้เป็นผู้บริหาร และไม่ได้เป็นกรรมการผู้จัดการ หรือบุคคลในครอบครัวเดียวกัน 1 ท่าน
- กรรมการที่ไม่ได้เป็นผู้บริหาร 2 ท่าน
- กรรมการตรวจสอบ ซึ่งเป็นกรรมการอิสระ 4 ท่าน
- กรรมการที่เป็นผู้บริหาร 4 ท่าน

โครงสร้างคณะกรรมการ และการจัดการของบริษัทมีการตรวจสอบ และมีการถ่วงดุลของกรรมการที่ไม่เป็นผู้บริหาร

คณะกรรมการบริษัทประกอบด้วย กรรมการอิสระ 5 ท่าน คิดเป็น 45.45% ของกรรมการทั้งหมด ซึ่งเป็นสัดส่วนมากกว่ามาตรฐานข้อกำหนดของคณะกรรมการกำกับตลาดทุน ซึ่งกำหนดไว้  $1/3 = 33.33\%$  และคณะกรรมการบริษัทยังประกอบด้วยกรรมการอิสระที่เป็นผู้หญิงจำนวน 1 ท่าน

คณะกรรมการบริษัท ประกอบด้วย กรรมการตรวจสอบ 4 ท่าน ที่มีความเป็นอิสระ โดยมีหน้าที่ลักษณะเดียวกับที่กำหนดในข้อบังคับตลาดหลักทรัพย์แห่งประเทศไทย มีความรู้และประสบการณ์ที่จะสอบทานความน่าเชื่อถือของงบการเงิน รวมทั้งทำหน้าที่อื่นในฐานะกรรมการตรวจสอบได้

นอกจากนี้ คณะกรรมการบริษัทที่ไม่ได้เป็นกรรมการบริหาร และมีประสบการณ์ในธุรกิจหลักของบริษัท มีจำนวน 2 ท่าน

รายชื่อและตำแหน่งกรรมการ จำนวนครั้งของการประชุมคณะกรรมการ และจำนวนครั้งที่กรรมการเข้าประชุม ตามหน้า 55 - 56 ในแบบ 56-1 นี้

ข้อมูลเกี่ยวกับประวัติของกรรมการบริษัท ตามเอกสารแนบ 1 หน้า 153 - 165 ในแบบ 56-1 นี้

การดำรงตำแหน่งของกรรมการบริษัท ผู้บริหารและหรือผู้มีอำนาจควบคุมในบริษัทที่เกี่ยวข้อง ตามเอกสารแนบ 1 หน้า 165 - 168 ในแบบ 56-1 นี้

**อำนาจของคณะกรรมการบริษัท**

กรรมการสองในเจ็ดคนลงลายมือชื่อร่วมกันและประทับตราสำคัญของบริษัท กรรมการลงลายมือชื่อประกอบด้วย

- |                  |                |
|------------------|----------------|
| 1. ดร. สม        | จาคูศรีพิทักษ์ |
| 2. นายบุญยสิทธิ์ | โชควัฒนา       |
| 3. นายบุญเกียรติ | โชควัฒนา       |
| 4. นายธรรมรัตน์  | โชควัฒนา       |
| 5. นายมนู        | ลีลานูวัฒน์    |
| 6. นายวีระ       | เอื้ออารักษ์   |
| 7. นายสมพล       | ชัยสิริโรจน์   |

กรรมการและผู้บริหารของบริษัททุกท่าน ไม่มีลักษณะต้องห้ามตามกฎหมาย และไม่มีประวัติการกระทำผิด

เลขานุการบริษัท : นางดวงฤดี มลิินทางกูร

**บทบาท หน้าที่ ความรับผิดชอบของคณะกรรมการบริษัท**

คณะกรรมการบริษัทประกอบด้วยบุคคลซึ่งมีความรู้ ความสามารถ และประสบการณ์หลากหลาย มีความสามารถเฉพาะด้านที่เป็นประโยชน์กับบริษัท เข้าใจบทบาทหน้าที่ ความรับผิดชอบ มีภาวะผู้นำ มีบทบาทหน้าที่สำคัญในการชี้แนะทิศทางการดำเนินงานของบริษัท มีการกำหนดวิสัยทัศน์ของบริษัทไว้อย่างชัดเจน มีความเป็นอิสระในการแสดงความคิดเห็นและตัดสินใจ กำกับดูแลกิจการของบริษัทให้เป็นไปตามวัตถุประสงค์และเป้าหมายที่ได้กำหนดไว้ให้เกิดประโยชน์สูงสุดต่อบริษัทและผู้ถือหุ้น มีการบริหารงานโดยการกำหนดภารกิจ เป้าหมาย กลยุทธ์ แผนปฏิบัติงานและงบประมาณประจำปี เพื่อให้บรรลุเป้าหมายที่กำหนดไว้ พร้อมดูแลให้บริษัทฯ มีการดำเนินกิจกรรมต่างๆ อย่างถูกต้องตามกฎหมาย โดยนำหลักบรรษัทภิบาลมาเป็นเครื่องมือ ในการบริหารจัดการ เพื่อเพิ่มมูลค่าให้แก่กิจการ และผู้ถือหุ้น

คณะกรรมการบริษัทฯ มีการติดตามผลการดำเนินงานของฝ่ายจัดการ โดยกำหนดให้รายงานความก้าวหน้าของผลการดำเนินงานและผลประกอบการของบริษัท และการถือครองหลักทรัพย์ของกรรมการและผู้บริหารทุกเดือน ในการประชุมคณะกรรมการบริษัท

กรรมการและผู้บริหารของบริษัทปฏิบัติหน้าที่เพื่อประโยชน์ของบริษัทและผู้ถือหุ้น โดยมีโครงสร้างการบริหารที่ชัดเจน ถ่วงดุล และสามารถตรวจสอบได้

- 55 -

## โครงสร้างกรรมการของบริษัท ประกอบด้วยคณะกรรมการ 6 ชุด ดังรายละเอียด

ชื่อ	ระยะเวลาการดำรงตำแหน่งกรรมการบริษัท (สิ้นสุด 31 ธ.ค.56) (ปี)	คณะกรรมการบริษัท	คณะกรรมการบริหาร	คณะกรรมการตรวจสอบและกรรมการอิสระ	คณะกรรมการพิจารณาคำตอบแทน	คณะกรรมการสรรหา	คณะกรรมการบริหารความเสี่ยง
1. ดร.สม จาตุศรีพิทักษ์	16	ประธาน					
2. คุณบุญเชษฐา	22	รองประธาน	ที่ปรึกษา			ประธาน	
3. คุณบุญเกียรติ	40	กรรมการผู้อำนวยการ	กรรมการผู้อำนวยการ และประธานกรรมการบริหาร		ประธาน	กรรมการ	
4. ดร.ธีระพงษ์	14	กรรมการ		ประธาน			
5. คุณธรรมรัตน์	14	กรรมการผู้ช่วยผู้อำนวยการ	กรรมการผู้ช่วยผู้อำนวยการ และ ผอ. ฝ่าย G, P, X		กรรมการ	กรรมการ	กรรมการ
6. คุณอมร อัสวานันท์ *	33	กรรมการ		กรรมการ			ประธาน
7. พล.ต.อ. สมชาย ประภัสสร์ศักดิ์	9	กรรมการ		กรรมการ			
8. คุณดวงพร สุจริตานุกิต *	2	กรรมการ		กรรมการ			
9. คุณมนู ลีลานุกิต	9	กรรมการ				กรรมการ	
10. คุณวีระ เอื้ออารักษ์	9	กรรมการ					
11. คุณสมพล ชัยศิริโรจน์	4	กรรมการ	ผอ. ฝ่าย W				
12. คุณรมิตา รัสเซลล์ มณีเสถียร			ผอ. ฝ่าย B				
13. คุณกิตยาภรณ์ ชัยถาวรเสถียร			ผอ. ฝ่าย D				
14. คุณพิสมัย ชุนมนู			ผอ. ฝ่าย I				
15. คุณสมคิด จักรวาฬนสิงห์			ผอ. ฝ่าย J				
16. คุณไพโรจน์ หิรัญวงศ์สว่าง			ผอ. ฝ่าย R และ ผอ. ฝ่ายบริหารการชาย				กรรมการ
17. คุณชัยเลิศ มนูญผล			ผอ. ฝ่าย S				
18. ดร.เพ็ญภา ธนสารศิลป์			ผอ. ฝ่าย V				
19. คุณฉัฐพัฒน์ เพ็ชรรัตนภรณ์			ผอ. ฝ่ายบัญชีการเงิน				กรรมการ
20. คุณมัญชสา ธีรพงษ์พัฒน์			ผอ. ฝ่ายสำนักงานบริษัท		กรรมการและเลขานุการ	กรรมการและเลขานุการ	กรรมการ
21. คุณพิชชา ภูสุนทรศรี							กรรมการ
22. คุณดวงฤดี มิตินาทอง							กรรมการ
รวม		11	13	4	3	5	7

หมายเหตุ : 1. กรรมการและผู้บริหารของบริษัททุกท่าน ไม่มีลักษณะต้องห้ามตามกฎหมาย และไม่มีประวัติกระทำผิด

2. \* กรรมการตรวจสอบ ที่มีความรู้และประสบการณ์ในการสอบทานงบการเงินของบริษัท

- 56 -

## การประชุมคณะกรรมการ

ในปี 2556 การเข้าประชุมของคณะกรรมการบริษัท คณะกรรมการชุดย่อย และการเข้าร่วมประชุมสามัญผู้ถือหุ้น ครั้งที่ 48 ปี พ.ศ. 2556 สรุปได้ดังนี้

ชื่อ	จำนวนครั้งที่เข้าประชุม *								การเข้าประชุม สามัญผู้ถือหุ้น ครั้งที่ 48 ปี พ.ศ. 2556
	กรรมการ บริษัท รวม 12 ครั้ง/ปี	กรรมการ ตรวจสอบ รวม 12 ครั้ง/ปี	กรรมการ พิจารณา คำตอบแทน รวม 2 ครั้ง/ปี	กรรมการ สรรหา รวม 3 ครั้ง/ปี	กรรมการ บริหาร ความเสี่ยง รวม 6 ครั้ง/ปี	กรรมการบริหาร			
						Primary Meeting รวม 34 ครั้ง/ปี	Secondary Meeting รวม 25 ครั้ง/ปี		
1. ดร. สม จาคุศรีพิทักษ์	11/12	-	-	-	-	-	-	-	✓
2. คุณบุญยสิทธิ์ โชควัฒนา	12/12	-	-	3/3	-	34/34	-	-	✓
3. คุณบุญเกียรติ โชควัฒนา	12/12	-	2/2	3/3	-	27/34	22/25	-	✓
4. ดร. ชีระพงษ์ วิกิตเศรษฐ์	12/12	12/12	-	-	-	-	-	-	✓
5. คุณธรรมรัตน์ โชควัฒนา	12/12	-	2/2	3/3	3/6	25/34	20/25	-	✓
6. คุณอมร อิศวานันท์	10/12	8/12	-	-	5/6	-	-	-	✓
7. พล.ต.อ. สมชาย ประภัสสร์	11/12	12/12	-	-	-	-	-	-	✓
8. คุณดวงพร สุจริตานุกิต	10/12	12/12	-	-	-	-	-	-	✓
9. คุณมนู ดิลานุกิต	10/12	-	-	3/3	-	-	-	-	✓
10. คุณวีระ เอื้ออารักษ์	12/12	-	-	-	-	-	-	-	✓
11. คุณสมพล ชัยศิริโรจน์	10/12	-	-	-	-	24/34	21/25	-	✓
12. คุณรมิดา รัสเซลล์ มณีเสถียร	-	-	-	-	-	26/34	23/25	-	✓
13. คุณกิตติยาภรณ์ ชัยถาวรเสถียร	-	-	-	-	-	21/34	17/25	-	✓
14. คุณพิสมัย ชุนมนู	-	-	-	-	-	25/34	19/25	-	✓
15. คุณสมคิด จักรวาฬพงษ์	-	-	-	-	-	30/34	24/25	-	✓
16. คุณไพโรจน์ หิรัญวงศ์สว่าง	-	-	-	-	6/6	30/34	24/25	-	✓
17. คุณชัยเลิศ มนูญผล	-	-	-	-	-	23/34	25/25	-	✓
18. ดร. เพ็ญนภา ธนสารศิลป์	-	-	-	-	-	30/34	24/25	-	✓
19. คุณณัฐพัฒน์ เพ็ชรรัตนภรณ์	-	-	-	-	6/6	30/34	24/25	-	✓
20. คุณมัญชุสา ชีระพงษ์พัฒน์	-	-	2/2	3/3	6/6	31/34	25/25	-	✓
21. คุณคณิศร สุขะนันท์	-	-	-	-	-	-	-	-	-
22. คุณสมจิตต์ ฐิติเจริญศักดิ์	-	-	-	-	-	-	-	-	✓
23. คุณนงลักษณ์ เตชะบุญเอนก	-	-	-	-	-	-	-	-	✓
24. ดร. สุรัตน์ วงศ์รัตนภัสสร	-	-	-	-	-	-	-	-	-
25. คุณอนุชิต จุริเกษ	-	-	-	-	-	-	-	-	-
26. คุณพิชชา ภู่อสุนทรศรี	-	-	-	-	6/6	-	-	-	✓
27. คุณดวงฤดี มลิินทางกูร	-	-	-	-	6/6	-	-	-	✓
<b>รวม</b>	<b>11</b>	<b>4</b>	<b>3</b>	<b>5</b>	<b>7</b>	<b>13</b>	<b>12</b>	<b>24</b>	

หมายเหตุ : # 25 เข้าเป็นผู้อำนวยความสะดวกฝ่าย 1 มิถุนายน 2556 # 24 เข้าเป็นผู้อำนวยความสะดวกฝ่าย 1 พฤษภาคม 2556 # 23 ไม่ได้เป็นกรรมการบริหาร 28 พฤษภาคม 2556

\* จำนวนครั้งที่กรรมการบริษัทและผู้บริหารเข้าประชุม นับตามอายุปีกรรมการที่ได้รับคัดเลือกจากที่ประชุมสามัญผู้ถือหุ้นประจำปีของบริษัท โดยนับจากวันประชุมสามัญผู้ถือหุ้นอยู่ในช่วงเดือนเมษายนของทุกปี (ซึ่งไม่ตรงกับปฏิทิน)

## 2. ผู้บริหาร

ณ วันที่ 31 ธันวาคม 2556 บริษัทฯ มีผู้บริหารจำนวน 18 ท่าน ดังนี้

ชื่อ		ตำแหน่ง
1.	คุณบุญยสิทธิ์ โขควัฒนา	ที่ปรึกษาคณะกรรมการบริหาร
2.	คุณบุญเกียรติ โขควัฒนา	กรรมการผู้อำนวยการและประธานกรรมการบริหาร
3.	คุณธรรมรัตน์ โขควัฒนา	กรรมการผู้ช่วยผู้อำนวยการและผู้อำนวยการฝ่าย G, P, X
4.	คุณสมพล ชัยสิริโรจน์	ผู้อำนวยการฝ่าย W
5.	คุณรมิดา รัสเซลล์ มณีเสถียร	ผู้อำนวยการฝ่าย B
6.	คุณกิตยาภรณ์ ชัยถาวรเสถียร	ผู้อำนวยการฝ่าย D
7.	คุณพิสมัย ชุนมนุ	ผู้อำนวยการฝ่าย I
8.	คุณสมคิด จักรวาพนรสิงห์	ผู้อำนวยการฝ่าย J
9.	คุณ ไพโรจน์ หิรัญวงศ์สว่าง	ผู้อำนวยการฝ่าย R และผู้อำนวยการฝ่ายบริหารการขาย
10.	คุณชัยเลิศ มนูญผล	ผู้อำนวยการฝ่าย S
11.	ดร. เพ็ญญา ธนสารศิลป์	ผู้อำนวยการฝ่าย V
12.	คุณฉัฐพัฒน์ เพ็ชรรัตนภรณ์	ผู้อำนวยการฝ่ายบัญชีการเงิน
13.	คุณมัณฑุสา ชีรพงษ์พัฒน์	ผู้อำนวยการฝ่ายสำนักงานบริษัท
14.	คุณกณิศร สุธะนันท์	ผู้อำนวยการฝ่าย A
15.	คุณสมจิตต์ ฐิติเจริญศักดิ์	ผู้อำนวยการฝ่าย H
16.	คุณนงลักษณ์ เตชะบุญเอนก	ผู้อำนวยการฝ่าย M, O
17.	ดร. สุรัตน์ วงศ์รัตนภัตสร	ผู้อำนวยการฝ่ายเทคโนโลยีสารสนเทศ
18.	คุณอนุชิต จุรีเกษ	ผู้อำนวยการฝ่าย
<b>รวม</b>		<b>18</b>

หมายเหตุ : # 17 เข้าเป็นผู้อำนวยการฝ่าย 1 พฤษภาคม 2556

# 18 เข้าเป็นผู้อำนวยการฝ่าย 1 มิถุนายน 2556

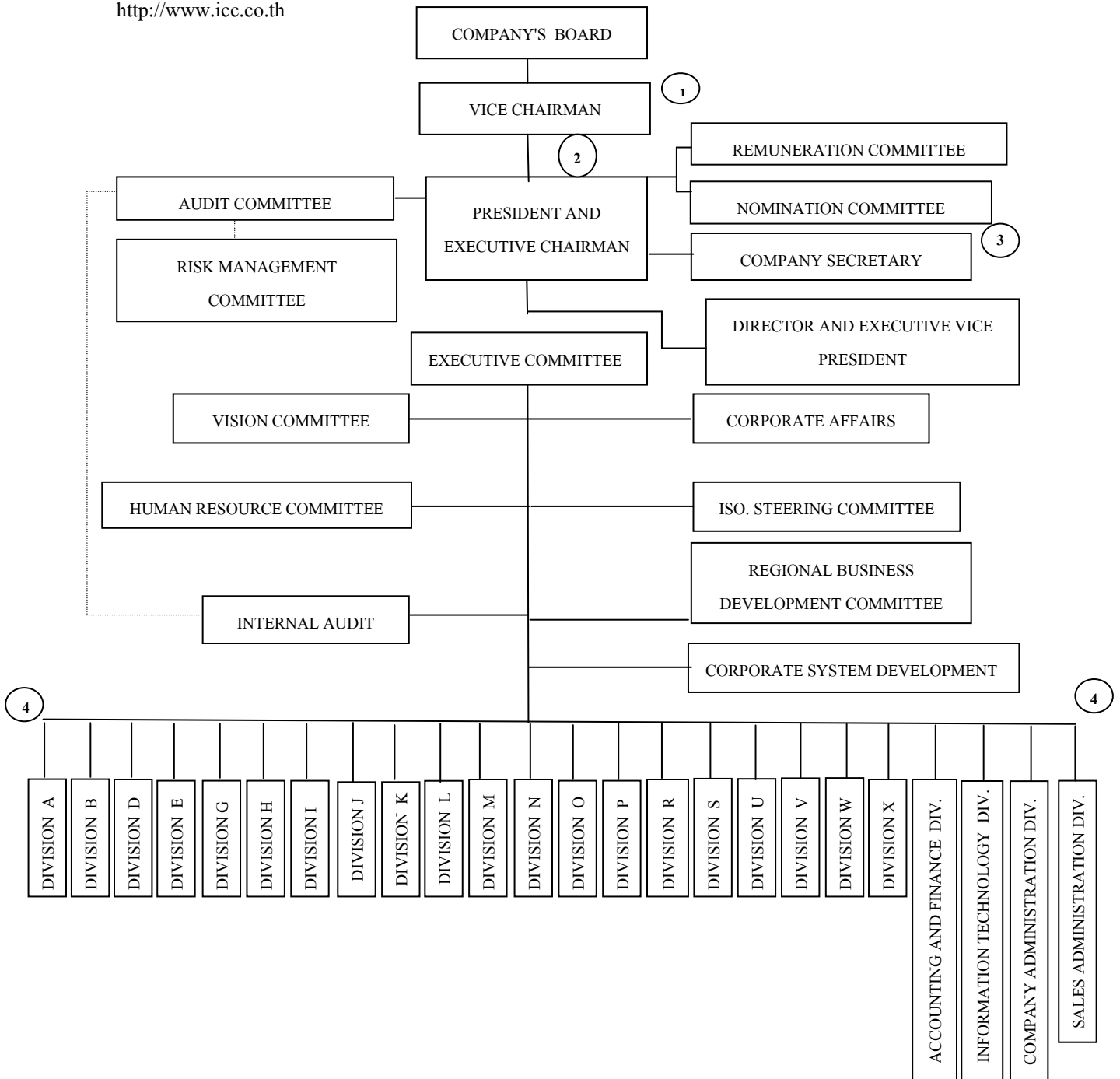
# 16 ไม่ได้เป็นกรรมการบริหาร 28 พฤษภาคม 2556

\* ผู้บริหารของบริษัทตามประกาศคณะกรรมการ ก.ล.ด.

ข้อมูลเกี่ยวกับประวัติของผู้บริหาร ตามเอกสารแนบ 1 หน้า 153 - 165 ในแบบ 56-1 นี้

โครงสร้างการจัดองค์กรของบริษัท ณ 31 ธันวาคม 2555 ได้เผยแพร่ผ่านทาง Website ของบริษัท :

<http://www.icc.co.th>



① - ④ คือ ผู้บริหารของบริษัทตามประกาศคณะกรรมการ ก.ล.ต.

- 59 -

## การถือหุ้นของกรรมการและผู้บริหารในบริษัทและบริษัทในเครือ

- การถือหุ้นของกรรมการและผู้บริหารในบริษัทเพิ่มขึ้น/ ลดลงในปีที่ผ่านมา (รวมการถือหุ้นของกลุ่มมรส และบุตรที่ยังไม่บรรลุนิติภาวะ)

		ณ 31 ธันวาคม	เพิ่ม (ลด)	
		2556	2555	
1. ดร. สม	จาคุศรีพิทักษ์	-	-	
2. คุณบุญยสิทธิ์	โชควัฒนา	6,558,940	6,558,940	
3. คุณบุญเกียรติ	โชควัฒนา	4,043,230	3,842,400	200,830
4. ดร. วีระพงษ์	วิจิตเสรษฐ	-	-	
5. คุณธรรมรัตน์	โชควัฒนา	386,611	386,611	
6. คุณอมร	อัสวานันท์	-	-	
7. พล.ต.อ. สมชาย	ประภัสสร์กิติ	-	-	
8. คุณดวงพร	สุจริตานุกิต	-	-	
9. คุณมนู	ลีตานุกิต	1,075,280	1,075,280	
10. คุณวีระ	เอื้ออารักษ์	612,320	612,320	
11. คุณสมพล	ชัยศิริโรจน์	63,340	63,340	
12. คุณรมิดา รัสเซลล์	มณีเสถียร	10,000	10,000	
13. คุณกิตติภรณ์	ชัยถาวรเสถียร	7,450,260	7,450,260	
14. คุณพิสมัย	ชุนมนู	21,150	21,150	
15. คุณสมคิด	จักรวาฬนรสิงห์	99,050	99,050	
16. คุณไพโรจน์	หิรัญวงศ์สว่าง	6,470	6,470	
17. คุณชัยเลิศ	มัญญผล	1,460	1,460	
18. ดร. เพ็ญภา	ชนสารศิลป์	16,100	16,100	
19. คุณณัฐพัฒน์	เพชรรัตนภรณ์	35,000	35,000	
20. คุณมัญชุสา	ธีรพงษ์พัฒน์	102,510	102,510	
21. คุณกนิศร	สุขะนันท์	540	540	
22. คุณสมจิตต์	ฐิติเจริญศักดิ์	1,190	1,190	
23. คุณนงลักษณ์	เดชะบุญเอนก	-	-	
24. ดร. สุรัตน์	วงศ์รัตนกัศสร	-	-	
25. คุณอนุชิต	จุรีเกษ	-	-	
<b>รวม</b>		<b>20,483,451</b>	<b>20,282,621</b>	<b>200,830</b>

หมายเหตุ : # 25 เข้าเป็นผู้ถือหุ้นรายจ่าย 1 มิถุนายน 2556 # 24 เข้าเป็นผู้ถือหุ้นรายจ่าย 1 พฤษภาคม 2556

# 23 ไม่ได้เป็นกรรมการบริหาร 28 พฤษภาคม 2556

- การถือหุ้นของกรรมการในบริษัทในเครือ

- ไม่มี -

### 3. เลขานุการบริษัท

บริษัทฯ ได้แต่งตั้งคุณดวงฤดี มลิินทางกูร ซึ่งเป็นผู้มีคุณวุฒิและประสบการณ์ที่เหมาะสม เป็นผู้รับผิดชอบทำหน้าที่เลขานุการบริษัทตั้งแต่วันที่ 1 กันยายน 2552 เพื่อให้การบริหารงานของบริษัทดำเนินไปอย่างมีประสิทธิภาพตามหลักการกำกับดูแลกิจการที่ดี

#### เลขานุการบริษัทมีหน้าที่และความรับผิดชอบ ดังนี้

1. ให้คำแนะนำเบื้องต้นแก่กรรมการเกี่ยวกับข้อกฎหมาย ระเบียบและข้อบังคับต่าง ๆ ของบริษัท และติดตามให้มีการปฏิบัติตามอย่างถูกต้องและสม่ำเสมอ รวมถึงรายงานการเปลี่ยนแปลงที่มีนัยสำคัญแก่กรรมการ
2. ประสานงานระหว่างกรรมการบริษัท และฝ่ายจัดการ ดูแล และประสานงานด้านกฎหมาย กฎเกณฑ์ ต่างๆ ที่เกี่ยวข้อง รวมทั้งดำเนินการให้มีการปฏิบัติตามมติคณะกรรมการบริษัท
3. จัดการประชุมผู้ถือหุ้น และประชุมคณะกรรมการบริษัทให้เป็นไปตามกฎหมาย ข้อบังคับของบริษัท และข้อพึงปฏิบัติต่าง ๆ
4. บันทึกรายงานการประชุมผู้ถือหุ้น และรายงานการประชุมคณะกรรมการบริษัท รวมทั้งติดตามให้มีการปฏิบัติตามมติที่ประชุมผู้ถือหุ้น และที่ประชุมคณะกรรมการบริษัท
5. ติดต่อประสานงานกับหน่วยงานที่กำกับดูแล ก.ล.ต. และตลาดหลักทรัพย์แห่งประเทศไทย และดูแลให้มีการเปิดเผยข้อมูลและรายงานสารสนเทศต่อสาธารณชน ในส่วนที่เกี่ยวข้องตามระเบียบและข้อกำหนดของ ก.ล.ต. และตลาดหลักทรัพย์แห่งประเทศไทยให้ถูกต้องครบถ้วนตามกฎหมาย
6. จัดทำและเก็บรักษาเอกสาร ดังต่อไปนี้
  - ทะเบียนกรรมการ
  - หนังสือนัดประชุม / รายงานการประชุมคณะกรรมการบริษัท
  - หนังสือนัดประชุม / รายงานการประชุมผู้ถือหุ้น
  - รายงานการซื้อขายหุ้นของบริษัท ของกรรมการบริษัทและผู้บริหาร
  - รายงานประจำปี
  - แบบ 56-1
7. เก็บรักษารายงานการมีส่วนได้ส่วนเสียที่รายงาน โดยกรรมการหรือผู้บริหาร พร้อมจัดส่งสำเนารายงานให้ประธานคณะกรรมการและประธานกรรมการตรวจสอบทราบภายใน 7 วันทำการ นับตั้งแต่วันที่บริษัทฯ ได้รับทราบรายงาน
8. จัดให้มีการปฐมนิเทศ ให้คำแนะนำแก่กรรมการที่ได้รับการแต่งตั้งใหม่
9. ติดต่อและสื่อสารกับผู้ถือหุ้นทั่วไปให้ได้รับทราบสิทธิต่างๆ ของผู้ถือหุ้น และข่าวสารของบริษัทอย่างสม่ำเสมอและครบถ้วน
10. ดำเนินการอื่นๆ ตามที่คณะกรรมการกำกับตลาดทุนประกาศกำหนด และหน้าที่อื่นๆ ตามที่ได้รับมอบหมายจากบริษัท



- 61 -

**ประวัติโดยสังเขป**

- ชื่อ-นามสกุล** : นางดวงฤดี มิลินทางกูร
- วุฒิการศึกษา** : ปริญญาตรี คณะเศรษฐศาสตร์และบริหารธุรกิจ (การตลาด)  
มหาวิทยาลัยเกษตรศาสตร์
- ประวัติการฝึกอบรม** : 1. Company Secretary Program (CSP 31/2009)  
2. Financial Statements for Directors (FSD 6/2009)  
จัดโดยสมาคมส่งเสริมสถาบันกรรมการบริษัทไทย (IOD)  
3. Registered Lead Auditor (QMS, EMS, SA 8000) จัดโดย ไอ อาร์ ซี เอ  
ประเทศ อังกฤษ
- ประสบการณ์ทำงาน** : ปัจจุบัน
1. กรรมการเลขานุการ คณะกรรมการบริหารความเสี่ยง
  2. ผู้จัดการหน่วยงานพัฒนาระบบ (Corporate System Development Manager)
  3. ผู้จัดการบริหารระบบคุณภาพ ISO 9001
  4. เลขานุการบริษัท และนักลงทุนสัมพันธ์
  5. เลขานุการคณะกรรมการตรวจสอบ
- อดีต
- 2532-2538 Sales & Marketing ; Bayer Thai Co., Ltd.
- 2538-2545 Registered Auditor (QMS, EMS, SA 8000) ; SGS (Thailand) Ltd.
- 2545-2546 Registered Auditor (QMS, EMS, SA 8000) ; RWTUV (Thailand) Ltd.

- 62 -

## 4. ค่าตอบแทนกรรมการและผู้บริหาร

1. ค่าตอบแทนที่เป็นตัวเงิน ในปี 2556 สำหรับผลการดำเนินงานในปี 2555

(ก) ค่าตอบแทนกรรมการบริษัท ประกอบด้วย เงินบำเหน็จ เบี้ยประชุม และค่าตำแหน่ง (A)  
ค่าตอบแทนกรรมการชุดย่อยต่างๆ ประกอบด้วย เบี้ยประชุม (B)

ชื่อ - นามสกุล	ตำแหน่ง	ค่าตอบแทนคณะกรรมการ* (บาท)			
		(A) คณะกรรมการ บริษัท	(B) คณะกรรมการ ตรวจสอบ	(B) คณะกรรมการ พิจารณา ค่าตอบแทน/ กรรมการสรรหา/ กรรมการบริหาร ความเสี่ยง	รวม
1. ดร.สม จาคศรีพิทักษ์	ประธานกรรมการบริษัท	6,316,000			6,316,000
2. คุณบุญยสิทธิ์ ไชควัฒนา	รองประธานกรรมการบริษัท ที่ปรึกษากรรมการบริหาร ประธานกรรมการสรรหา	2,072,000		18,000	2,090,000
3. คุณบุญเกียรติ ไชควัฒนา	กรรมการผู้อำนวยการและ ประธานกรรมการบริหาร ประธานกรรมการพิจารณา ค่าตอบแทน กรรมการสรรหา	2,072,000		30,000	2,102,000
4. ดร.ธีระพงษ์ วิจิตเสรมฐ	ประธานกรรมการตรวจสอบ และกรรมการอิสระ	522,000	66,000		588,000
5. คุณธรรมรัตน์ ไชควัฒนา	กรรมการผู้ช่วยผู้อำนวยการ กรรมการพิจารณา ค่าตอบแทน กรรมการสรรหา กรรมการบริหารความเสี่ยง	1,072,000		60,000	1,132,000
6. คุณอมร อีสวานันท์	กรรมการตรวจสอบและกรรมการอิสระ ประธานกรรมการบริหารความเสี่ยง	510,000	42,000	18,000	570,000
7. พล.ต.อ.สมชาย ประภัสสภักดี	กรรมการตรวจสอบและกรรมการอิสระ	466,000	66,000		532,000
8. คุณดวงพร สุจริตานุกิต	กรรมการตรวจสอบ และกรรมการอิสระ	460,000	66,000		526,000
9. คุณมนู ลีลานุวัฒน์	กรรมการบริษัท กรรมการสรรหา	460,000		18,000	478,000
10. คุณวีระ เอื้ออารักษ์	กรรมการบริษัท	472,000			472,000
11. คุณสมพล ชัยศิริโรจน์	กรรมการบริษัท	1,060,000			1,060,000
รวม		15,482,000	240,000	144,000	15,866,000

หมายเหตุ : \* นับตามอายุปีกรรมการที่ได้รับคัดเลือกจากที่ประชุมสามัญผู้ถือหุ้นประจำปีของบริษัท โดยนับจากวันประชุมสามัญผู้ถือหุ้นอยู่  
ในช่วงเดือนเมษายนของทุกปี (ซึ่งไม่ตรงกับปีปฏิทิน)

- 63 -

(ข) ค่าตอบแทนกรรมการบริหารและผู้บริหารที่รายแรกรองจากผู้จัดการลงมา และผู้บริหารในระดับเทียบเท่ารายที่สี่ทุกราย รวม 18 ท่าน เท่ากับ 71,559,606 บาท โดยเป็นค่าตอบแทนในรูป เงินเดือน เงินอุดหนุน เบี้ยเลี้ยง เบี้ยประชุม

2. ค่าตอบแทนอื่น

- ค่าตอบแทนอื่นของกรรมการ - ไม่มี -
- ค่าตอบแทนอื่นของผู้บริหาร

**เงินกองทุนสำรองเลี้ยงชีพ**

บริษัทฯ และพนักงานร่วมกันจัดตั้งกองทุนสำรองเลี้ยงชีพ ตาม พ.ร.บ. กองทุนสำรองเลี้ยงชีพ พ.ศ. 2530 โดยจัดตั้ง ณ วันที่ 3 มิถุนายน 2539 ทะเบียนเลขที่ 41/2539 และมอบหมายให้ผู้จัดการรับอนุญาตเป็นผู้จัดการกองทุนนี้ โดยหักจากเงินเดือนพนักงานส่วนหนึ่งและบริษัทฯ จ่ายสมทบส่วนหนึ่ง และจะจ่ายให้พนักงานในกรณีที่ออกงานตามระเบียบการที่กำหนด

**หลักเกณฑ์การกำหนดค่าตอบแทนกรรมการ**

1. ในการทำหน้าที่กรรมการบริษัท

- ค่าตอบแทนประจำปี (เงินบำเหน็จ) จ่ายให้กรรมการบริษัททุกคน
- เบี้ยประชุม จ่ายเฉพาะกรรมการบริษัทที่เข้าประชุม
  - ประธานกรรมการบริษัท 10,000 บาท/ครั้ง
  - กรรมการบริษัท คนละ 8,000 บาท/ครั้ง
- ค่าตำแหน่ง จ่ายเฉพาะประธานกรรมการบริษัท

2. ในการทำหน้าที่กรรมการตรวจสอบ

- เบี้ยประชุม จ่ายเฉพาะกรรมการตรวจสอบที่เข้าประชุม
  - ประธานกรรมการ 10,000 บาท/ครั้ง
  - กรรมการ คนละ 8,000 บาท/ครั้ง

3. ในการทำหน้าที่กรรมการสรรหา กรรมการพิจารณาค่าตอบแทน และกรรมการบริหารความเสี่ยง จ่ายเป็น เบี้ยประชุม เฉพาะกรรมการที่เข้าประชุม คนละ 8,000 บาท/ครั้ง

**ผลประโยชน์ตอบแทน หุ้น หุ้นกู้ ที่กรรมการได้รับจากบริษัทในปี 2556**

- ไม่มี -

**สิทธิประโยชน์อื่นที่กรรมการได้รับ**

- ไม่มี -

**รายละเอียดที่กรรมการแจ้งต่อบริษัท**

- ส่วนได้เสียไม่ว่าโดยตรงหรือโดยอ้อม ในสัญญาใดๆ ที่บริษัททำขึ้นระหว่างรอบปีบัญชี
- ไม่มี -

- 64 -

## 5 บุคลากร

### จำนวนพนักงานและผลตอบแทน

ณ วันที่ 31 ธันวาคม 2556 บริษัทฯ มีพนักงานทั้งหมด 7,767 คน และจ่ายค่าตอบแทนให้แก่พนักงานจำนวนทั้งสิ้น 2,079,121,164 บาท โดยเป็นผลตอบแทนในรูปเงินเดือน ค่าคอมมิชชั่น ค่าพาหนะ เบี้ยเลี้ยง ค่าล่วงเวลา เงินรางวัลเป้าหมาย เงินอุดหนุน

### จำนวนพนักงานและผลตอบแทน

รายการ	จำนวนพนักงาน (คน)	ค่าตอบแทนพนักงาน (บาท)
พนักงานสำนักงาน	1,980	807,236,036
พนักงานขาย	5,787	1,271,885,128
รวมทั้งหมด	7,767	2,079,121,164

การเปลี่ยนแปลงจำนวนพนักงานอย่างมีนัยสำคัญหรือมีข้อพิพาทด้านแรงงานที่สำคัญในระยะ 3 ปีที่ผ่านมา

- ไม่มี -

### นโยบายในการพัฒนาพนักงาน

ในปี 2556 บริษัทฯ มีพันธกิจและนโยบายหลักในการพัฒนาทรัพยากรบุคคลของบริษัทให้สัมพันธ์กับกลยุทธ์ของบริษัท (Corporate Strategy) ให้ทันต่อการแข่งขันและการเปลี่ยนแปลงทางธุรกิจ โดยมีการตั้งเป้าหมายในการพัฒนาบุคลากรอย่างชัดเจน ในทุกระดับ ตาม Competency และ Career Path

นโยบายและกิจกรรมในการพัฒนาพนักงาน ตามรายงานความรับผิดชอบต่อสังคม หน้า 109 - 122 ในแบบ 56-1 นี้