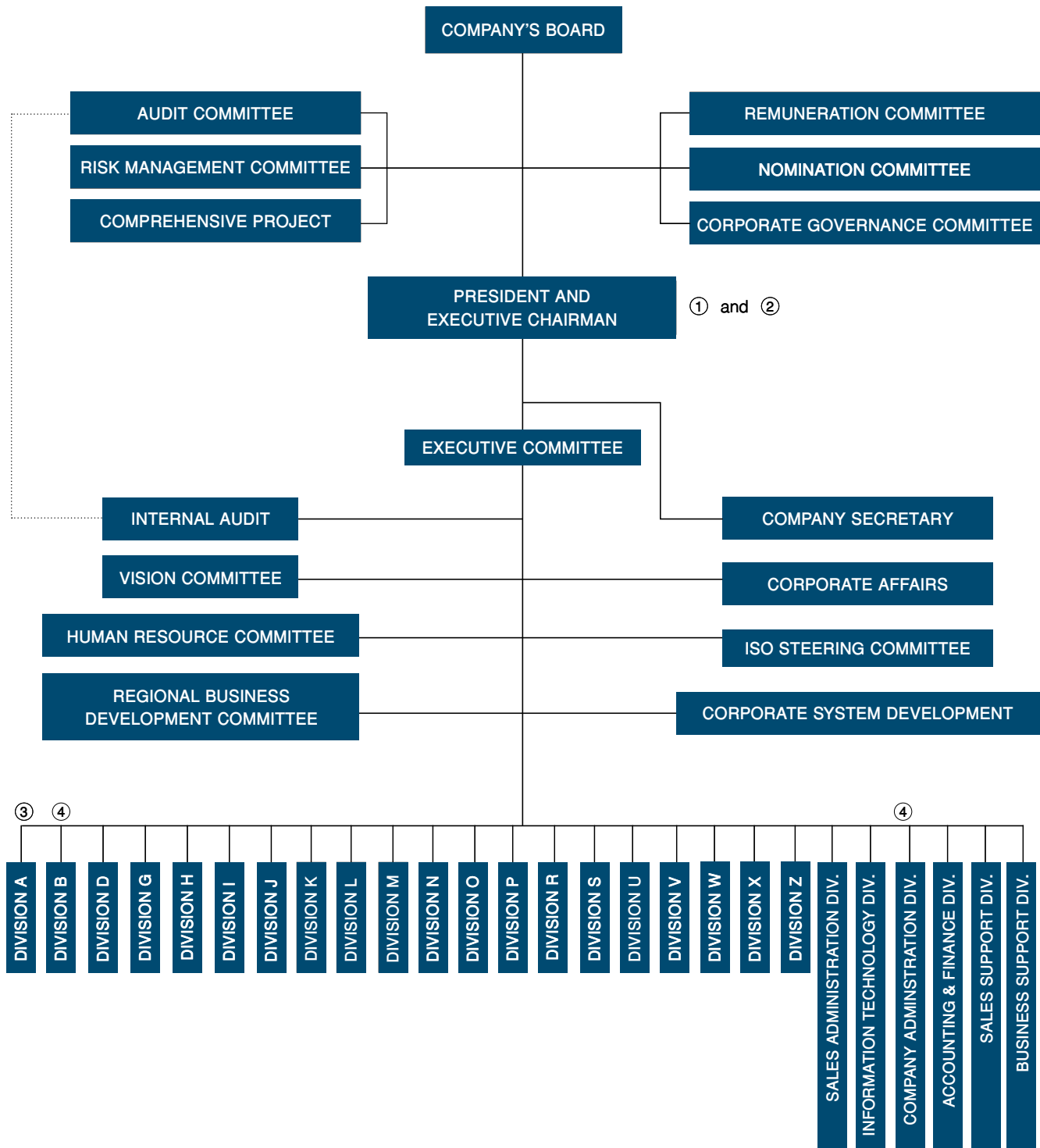


## 7. โครงสร้างการกำกับดูแลกิจการ และข้อมูลสำคัญเกี่ยวกับคณะกรรมการ คณะกรรมการชุดย่อย ผู้บริหาร พนักงาน และอื่นๆ

### 7.1 โครงสร้างการกำกับดูแลกิจการ

บริษัทฯ มุ่งเน้นการพัฒนาอย่างยั่งยืนในทุกมิติ โดยมอบหมายหน้าที่ความรับผิดชอบ ตามโครงสร้างการจัดองค์กรของบริษัท ณ 31 ธันวาคม 2564 และได้เผยแพร่ผ่านทาง Website ของบริษัท <http://www.icc.co.th>



①-④ คือ ผู้บริหารของบริษัทตามประกาศคณะกรรมการ ก.ล.ต.